

FLÄCHENBILANZ

1. BAUABSCHNITT

WOHNBAUFLÄCHEN	33.200 m ²
MISCHBAUFLÄCHEN	3.792 m ²
GEMEINBEDARFSFLÄCHEN	3.040 m ²
SPIELPLATZFLÄCHE	785 m ²
STRASSENFLÄCHEN	8.348 m ²
WEGEFLÄCHEN	1.249 m ²
RADWEGFLÄCHE	654 m ²
GRÜNFLÄCHEN	1.004 m ²
	52.072 m ²

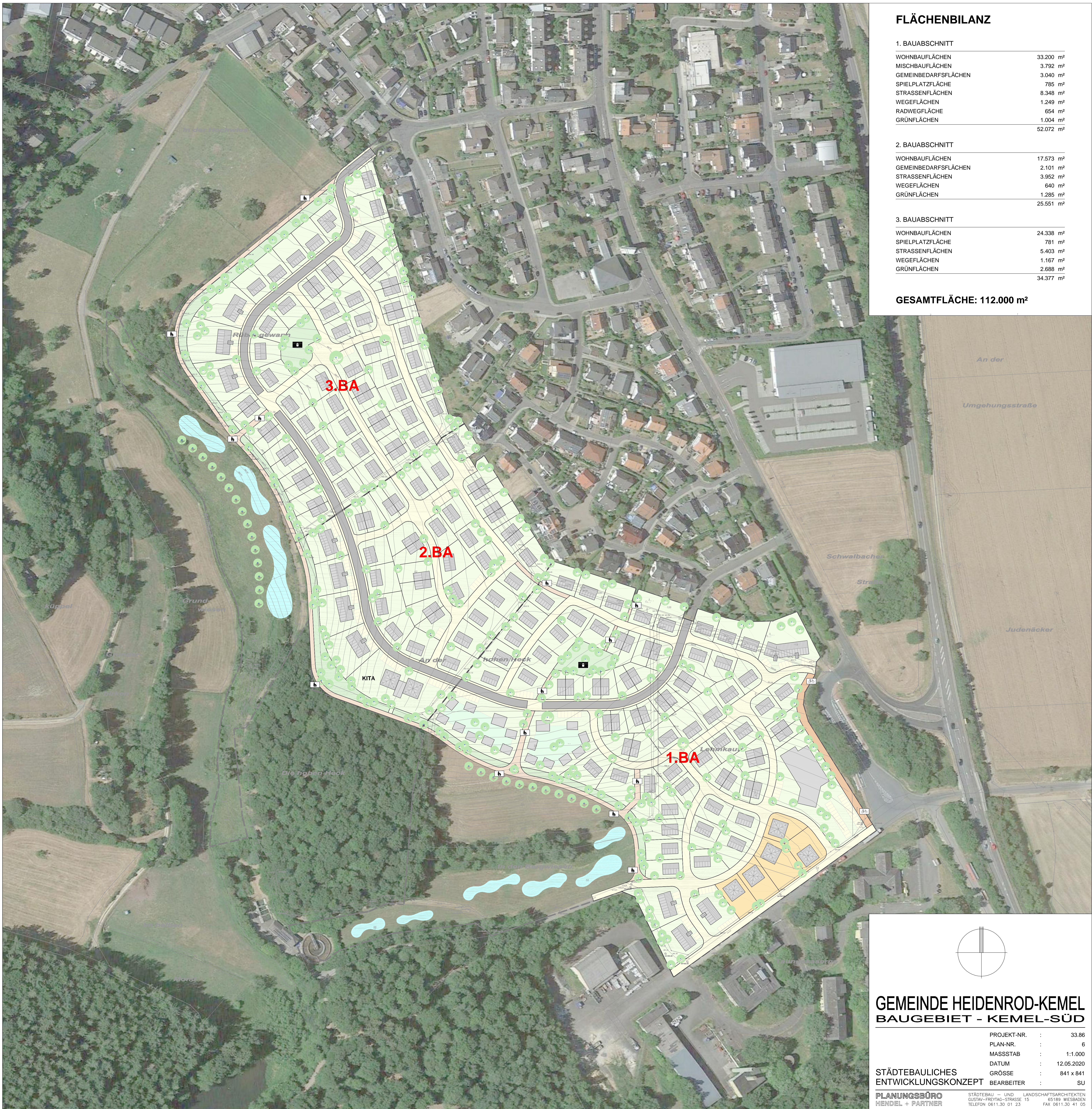
2. BAUABSCHNITT

WOHNBAUFLÄCHEN	17.573 m ²
GEMEINBEDARFSFLÄCHEN	2.101 m ²
STRASSENFLÄCHEN	3.952 m ²
WEGEFLÄCHEN	640 m ²
GRÜNFLÄCHEN	1.285 m ²
	25.551 m ²

3. BAUABSCHNITT

WOHNBAUFLÄCHEN	24.338 m ²
SPIELPLATZFLÄCHE	781 m ²
STRASSENFLÄCHEN	5.403 m ²
WEGEFLÄCHEN	1.167 m ²
GRÜNFLÄCHEN	2.688 m ²
	34.377 m ²

GESAMTFLÄCHE: 112.000 m²



GEMEINDE HEIDENROD-KEMEL BAUGEBIET - KEMEL-SÜD

PROJEKT-NR.	:	33.86
PLAN-NR.	:	6
MASSSTAB	:	1:1.000
DATUM	:	12.05.2020
GRÖSSE	:	841 x 841
STÄDTEBAULICHES ENTWICKLUNGSKONZEPT	BEARBEITER	SU

PLANUNGSBÜRO HENDEL + PARTNER STÄDTEBAU - LIND LANDSCHAFTSARCHITEKTEN
GUSTAV-FREYTAG-STRASSE 15 65189 WIESBADEN
TELEFON 0611 321 01 23 FAX 0611 321 41 05