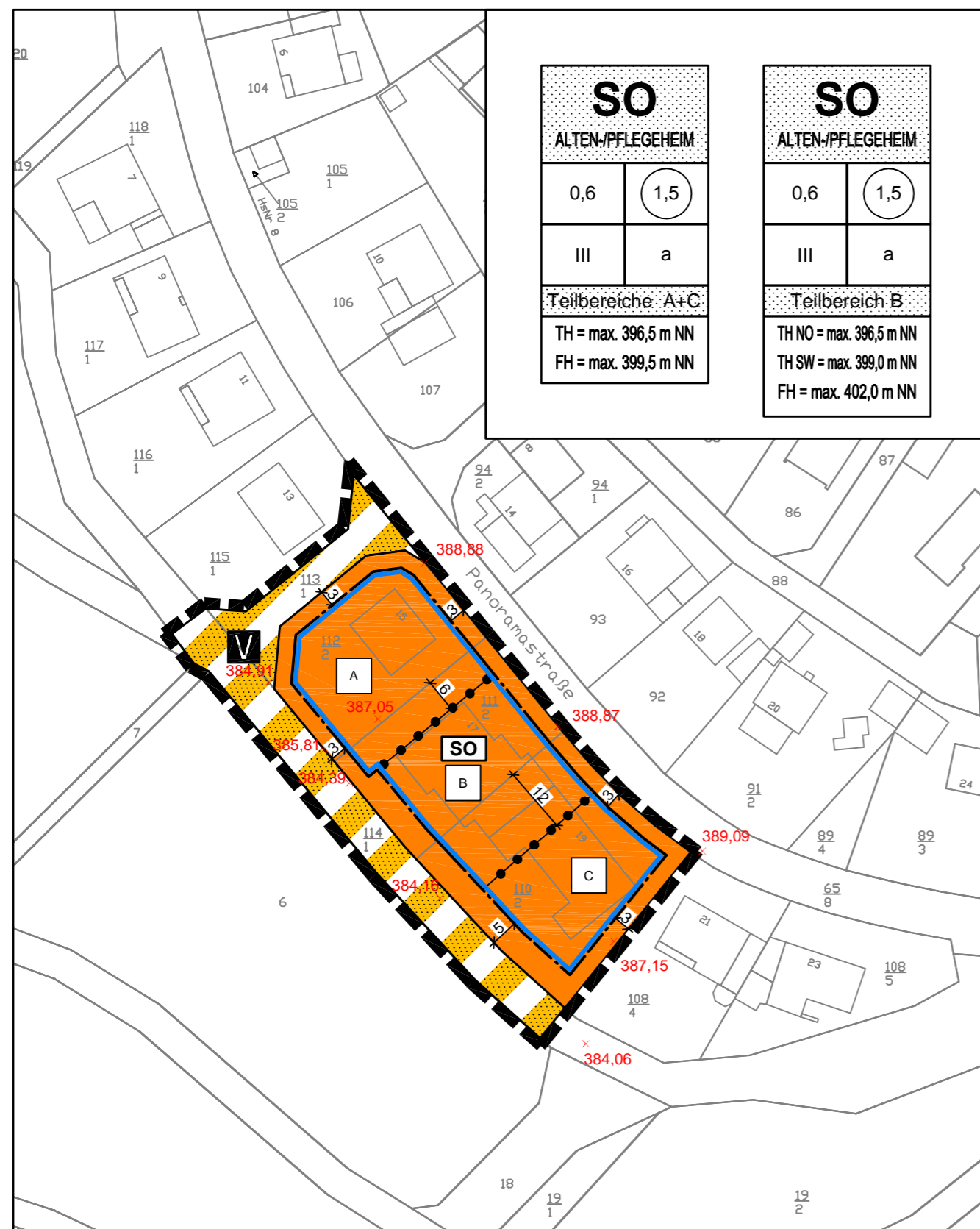


# GEMEINDE HEIDENROD, ORTSTEIL GREBENROTH

## Bebauungsplan SONDERGEBIET HAUS FELICIA, ALTEN- UND PFLEGEHEIM

BEBAUUNGSPLAN § 9 BauGB

GRÜNORDNUNGSPLAN § 9 (1) Nr. 15, 20 + 25 BauGB



SO ALTEN-/PFLEGEHEIM	
0,6	1,5
III	a
Teilbereiche A+C	
TH = max. 396,5 m NN	
FH = max. 399,5 m NN	

SO ALTEN-/PFLEGEHEIM	
0,6	1,5
III	a
Teilbereich B	
TH NO = max. 396,5 m NN	
TH SW = max. 399,0 m NN	
FH = max. 402,0 m NN	

### LEGENDE

SO ALTEN-/PFLEGEHEIM	SO SONSTIGES SONDERGEBIET (§ 11 BauNVO) ALTEN- UND PFLEGEHEIM
0,6	0,3 MAX. ZULÄSSIGE GRUNDFLÄCHENZAHL GRZ (§ 16 BauNVO)
1,5	0,5 MAX. ZULÄSSIGE GESCHOSSFLÄCHENZAHL GFZ (§ 16 BauNVO)
III	III MAX. ZULÄSSIGE ZAHL DER VOLLGESCHOSSE (§ 16 BauNVO)
a	a ABWEICHENDE BAUWEISE (§ 22 (4) BauNVO)
TH	TH MAX. ZULÄSSIGE TRAUFHÖHE (IN METER ÜBER NN)
NO = NORDWEST SW = SÜDWEST	NO = NORDWEST SW = SÜDWEST
FH	FH MAX. ZULÄSSIGE FIRSTHÖHE (IN METER ÜBER NN)

### ART DER BAULICHEN NUTZUNG (§ 9 (1) Nr. 1 BauGB)

SONSTIGES SONDERGEBIET (§ 11 BauNVO)

### BAUGRENZEN (§ 9 (1) Nr. 2 BauGB)

BAUGRENZE (§ 23 BauNVO)

### VERKEHRSFLÄCHEN UND ANSCHLUSS ANDERER FLÄCHEN AN DIE VERKEHRSFLÄCHEN (§ 9 (1) Nr. 11 BauGB)

VERKEHRSFLÄCHE BESONDERER ZWECKBESTIMMUNG

ZWECKBESTIMMUNG:

VERKEHRSBERUHIIGTER BEREICH

### SONSTIGE PLANZEICHEN

GRENZE DES RÄUMLICHEN GELTUNGSBEREICHES (§ 9 (7) BauGB)

ABGRENZUNG UNTERSCHIEDLICHER BAUWEISE (§ 16 (5) BauNVO)

12,5 VERMASSUNG IN METERN (MASSANGABE NUR BEISPIELHAFT)

### NACHRICHTLICHE DARSTELLUNG

FLÄCHEN FÜR MASSNAHMEN ZUM SCHUTZ, ZUR PFLEGE UND ZUR ENTWICKLUNG VON BODEN, NATUR UND LANDSCHAFT

ZWECKBESTIMMUNG:

WALDUMWANDLUNG

VORHANDENE KATASTERGRENZE (KEINE FESTSETZUNG)

VORHANDENE GEBÄUDE

FLURSTÜCKSNUMMER (FLURSTÜCKSNUMMER NUR BEISPIELHAFT)

HÖHENLAGE BESTAND IN METER ÜBER NN (§ 9 (3) BauNVO) (HÖHENANGABE NUR BEISPIELHAFT)

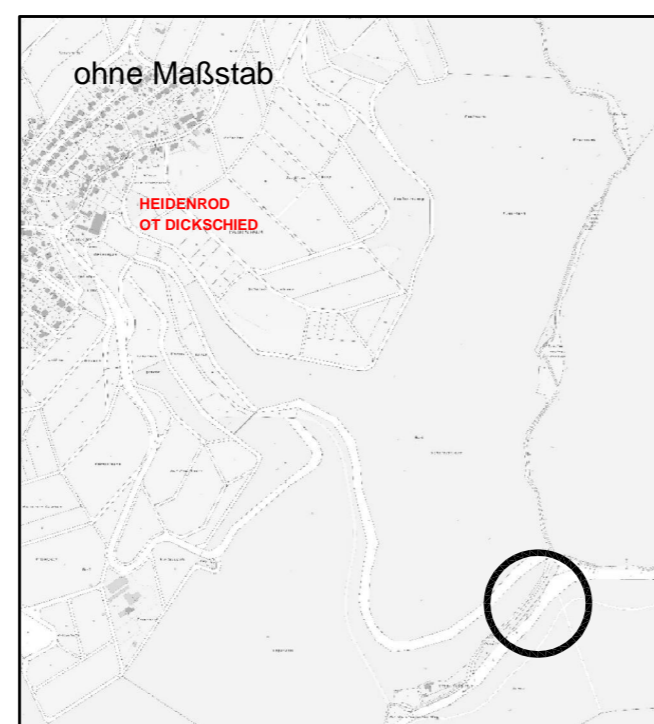
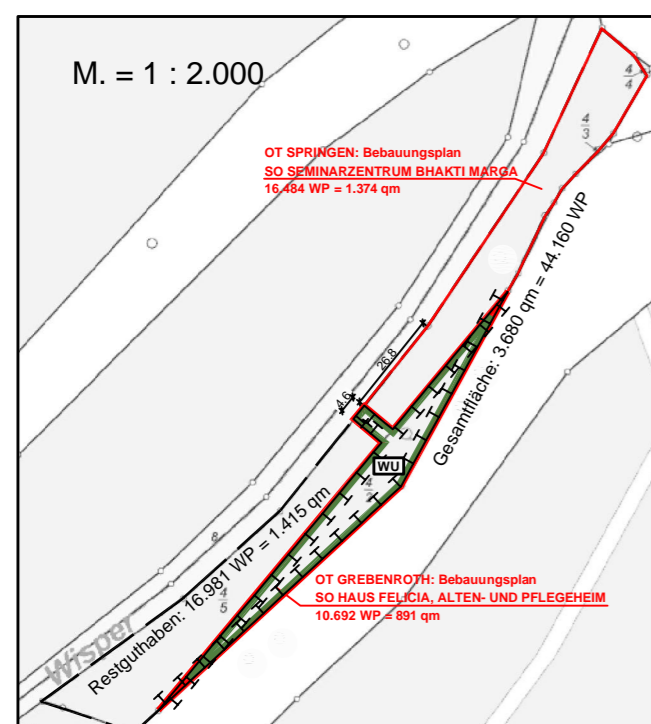
### ÜBERSICHTSPLAN



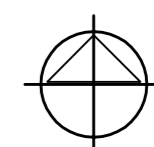
### HINWEIS

DIE TEXTLICHEN FESTSETZUNGEN SIND ZUR EINSPARUNG VON PAUSENKOSTEN UND ZUR VEREINFACHUNG DER EINARBEITUNG DER ANREGUNGEN NICHT AN DEN PLANTEIL ANGEFÜGT, SONDERN DER BEGRÜNDUNG BEIGEHEFTET. SPÄTESTENS BEI DER BEKANNTMACHUNG DER SATZUNG WERDEN DIE TEXTLICHEN FESTSETZUNGEN FEST MIT DER PLANURKUNDE VERBUNDEN UND UM DIE VERFAHRENSVERMERKE ERGÄNZT.

NACHRICHTLICHE ÜBERNAHME  
Gem. Langenseifen, Flur 1, Flst. 4/2 + 4/5 tw.



DATUM	ÄNDERUNG	BEARBEITER



## HEIDENROD-GREBENROTH

### Bebauungsplan HAUS FELICIA, ALTEN- UND PFLEGEHEIM

PROJEKT-NR. :	33.95
PLAN-NR. :	3
MASSTAB :	1 : 1.000
DATUM :	29.10.2018
GRÖSSE :	480 x 340
BEARBEITER :	AW

### ENTWURF

PLANUNGSBÜRO  
HEIDEL + PARTNER

STÄDTBAU – UND LANDSCHAFTSARCHITEKTEN  
GUSTAV-FREYTAG-STRASSE 15 65189 WIESBADEN  
TELEFON 0611.30 01 23 FAX 0611.30 41 05