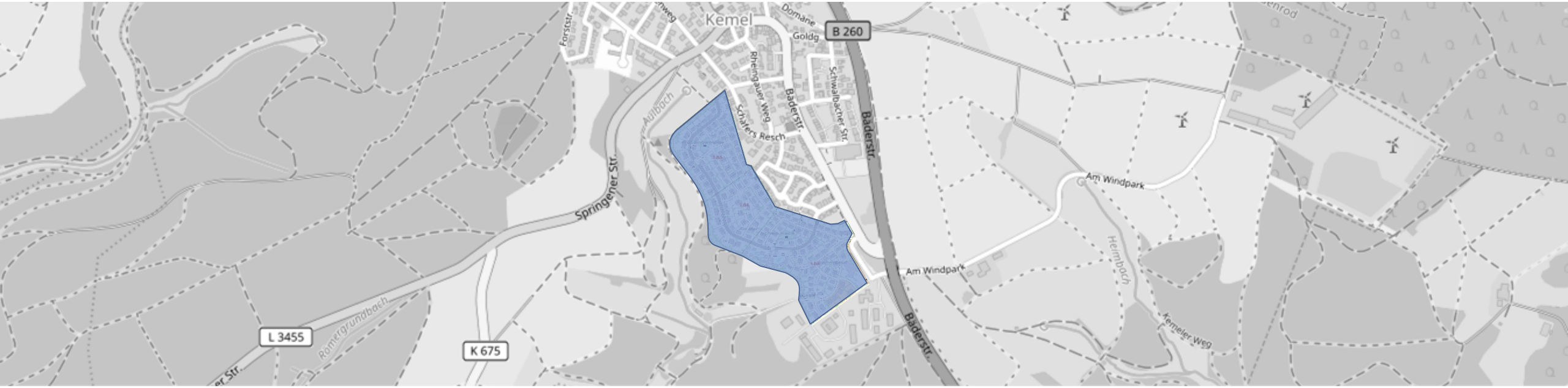


FREUDL
VERKEHRSPANUNG

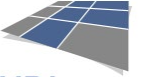


Bebauungsplan „KemelSüd“

Gemeinde Heidenrod

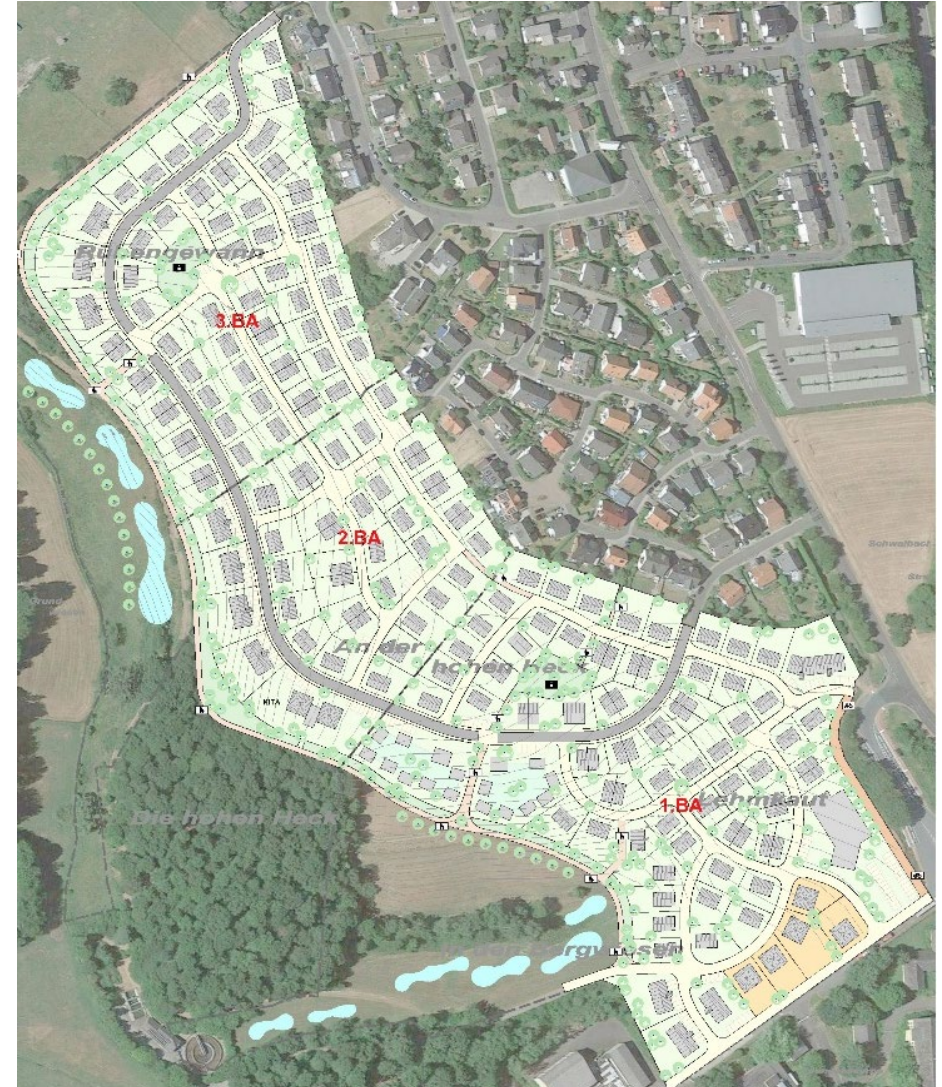
Ortsteil Kemel

23. Oktober 2021 | Dipl. - Ing. Klaus Freudl



Gliederung

- Situation und Aufgabe
- Bestand 2021
- Verkehrserzeugung– Verkehrsverteilung
- Leistungsfähigkeit
- Resümee



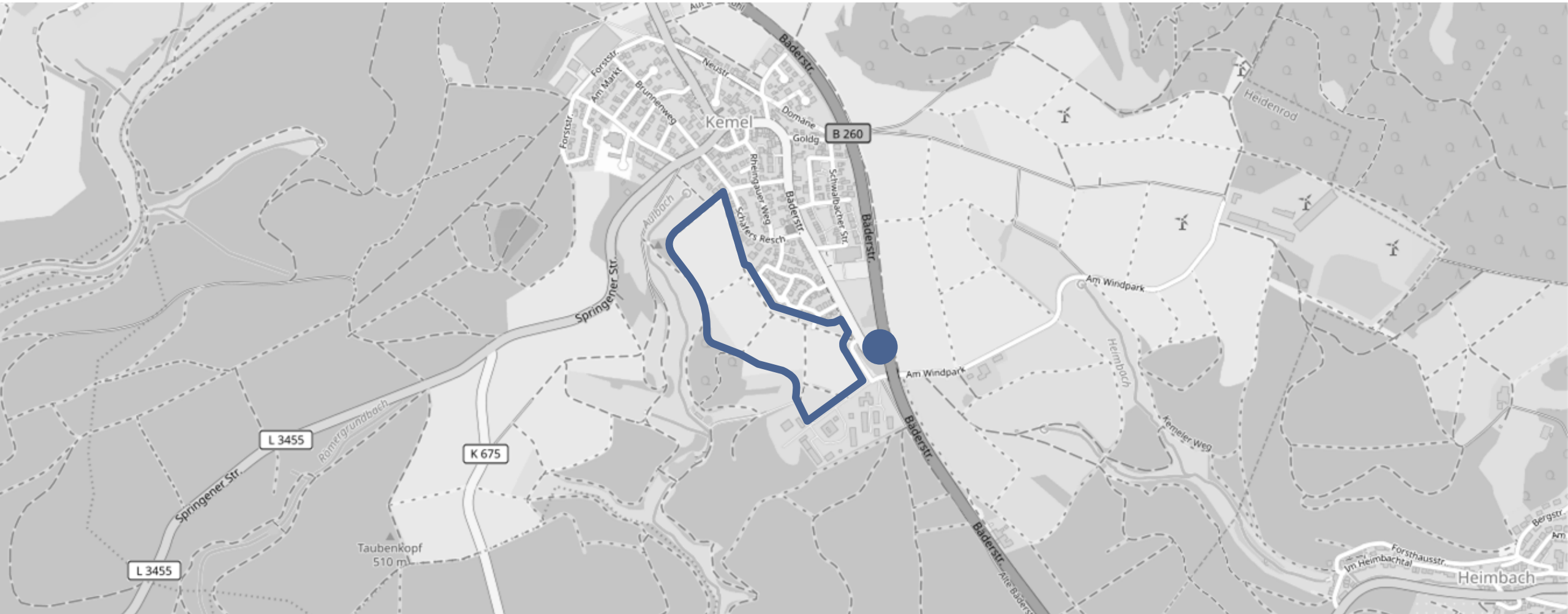
Bestand 2021

Verkehrszählung

Donnerstag, 17. Juni 2021



FREUDL
VERKEHRSPLANUNG



Bestand 2021

Verkehrszählung

Donnerstag, 17. Juni 2021

vormittägliche Spitzenstunde

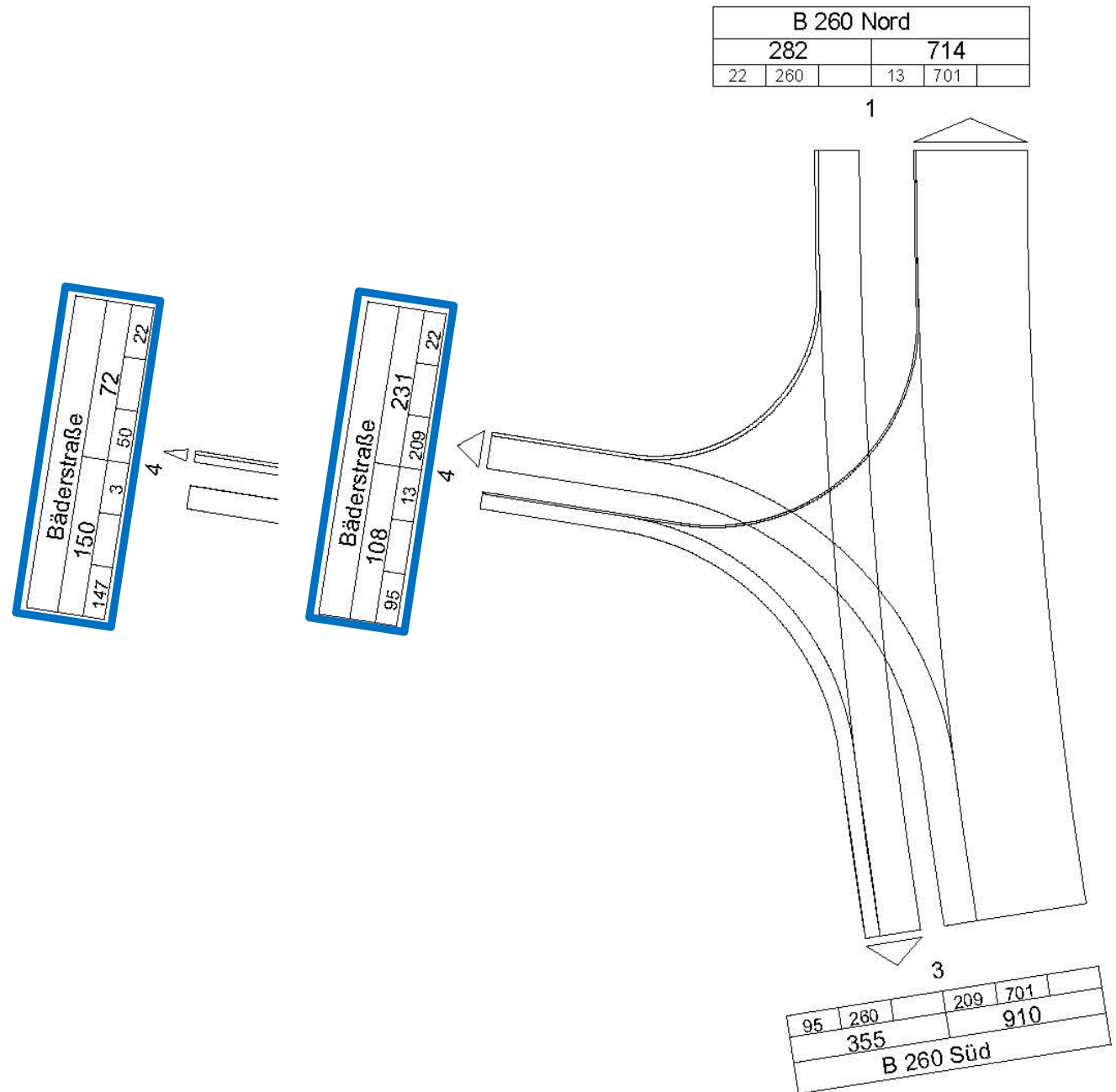
Summe: 1.241 Kfz/24h

Querschnitt: 222 Kfz/24h

nachmittägliche Spitzenstunde

Summe: 1.300 Kfz/24h

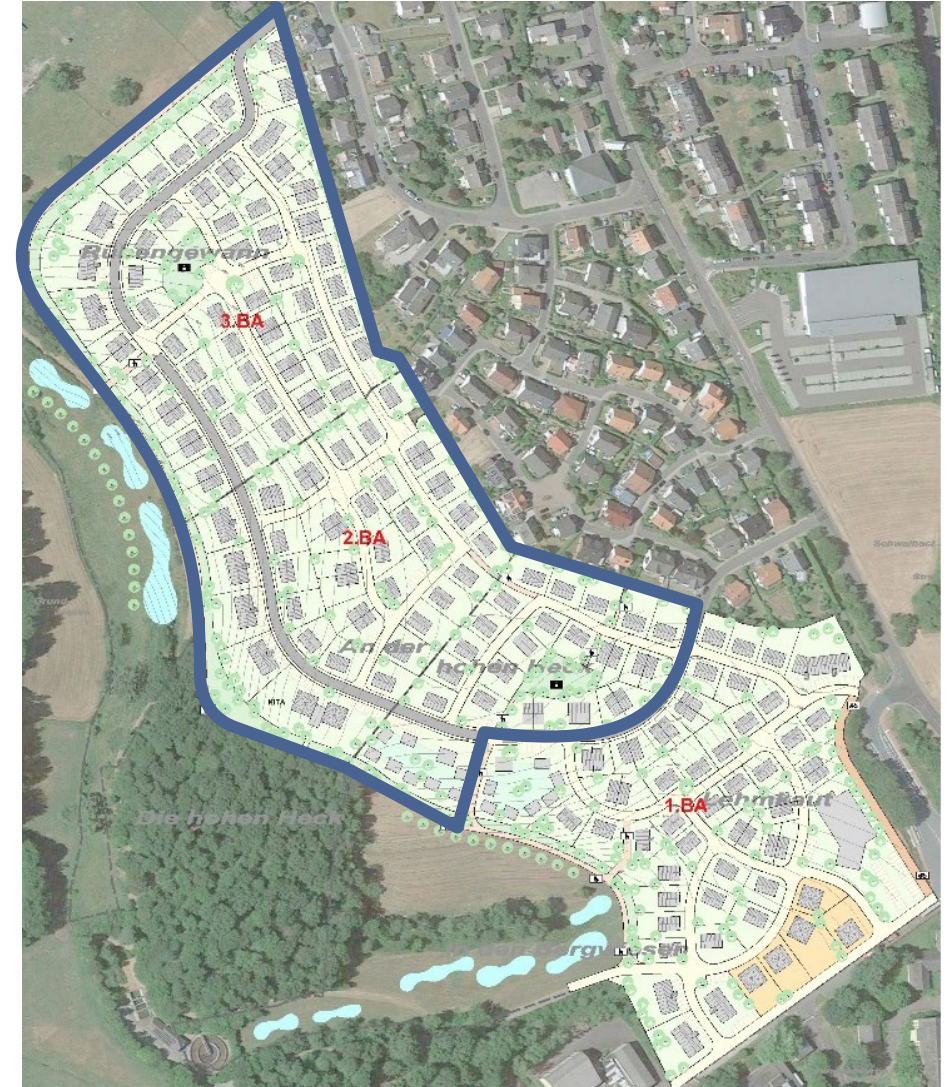
Querschnitt: 339 Kfz/24h



Verkehrserzeugung

Wohnen

- relevant: **Einwohnerzahl: ca. 800** ,
(rd. 350 Wohneinheiten)
- **Abschätzung des induzierten Verkehrs:**
u.a. **Wege/Person, ModalSplit, Pkw Besetzungsgrad,...**
 - **MIV-Anteil: ca. 60...90% setze: 80%**
 - **Wege/Person: 3...4 pro Tag setze: 3,55**
 - **Pkw-Besetzungsgrad: 1,05...1,8 setze: 1,25**

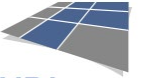


Verkehrserzeugung

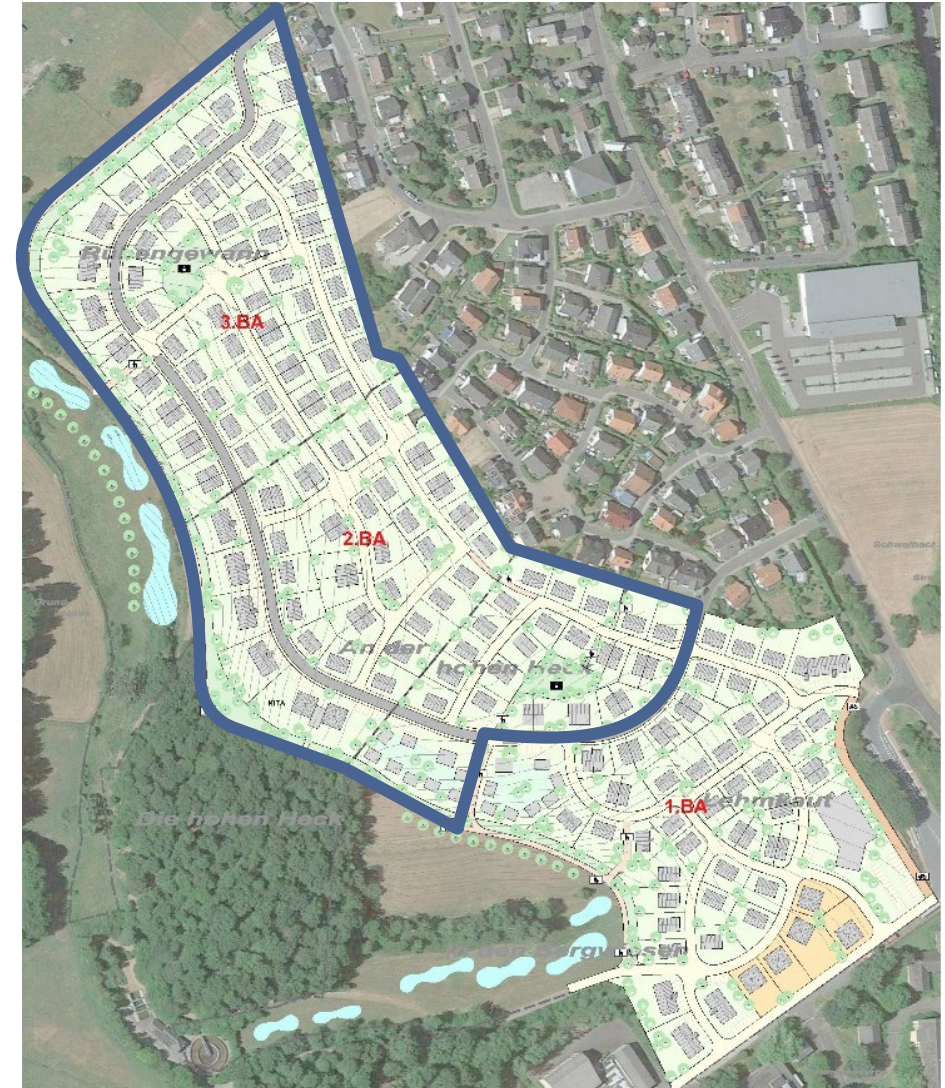
Wohnen

- relevant: **Einwohnerzahl: ca. 800** ,
(rd. 350 Wohneinheiten)
- Abschätzung des induzierten Verkehrs:
u.a. Wege/Person, ModalSplit, Pkw Besetzungsgrad,...
- **Bewohner-, Besucher + Wirtschaftsverkehr**
- **Wohnen 1.817 Kfz/24h**
Besucher, Wirtschaftsverkehr..273 Kfz/24h

⇒ induzierter Neuverkehr Wohnen: 2.090 Kfz-Fahrten/24h



FREUDL
VERKEHRSPANUNG





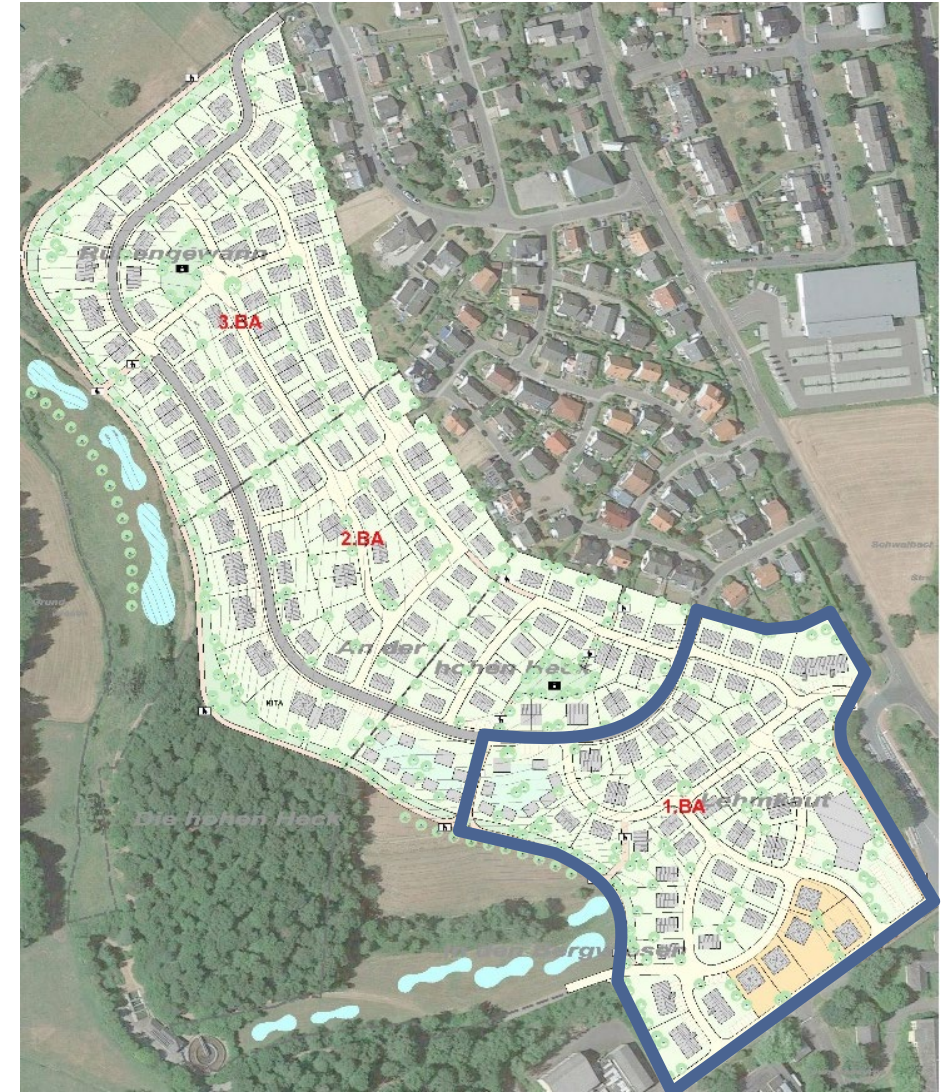
Verkehrserzeugung

Gewerbe (Mischgebiet)

- relevant: **Dienstleistung/Büro**
Ärztehaus
Einzelhandel
- Abschätzung des induzierten Verkehrs:
u.a. **Wege/Person, ModalSplit, Pkw Besetzungsgrad,...**
- **Beschäftigten-, Kunden-, Patienten- + Wirtschaftsverkehr**
- Beschäftigte **265 Kfz/24h**
Kunden, Patienten **1.360 Kfz/24h**
Wirtschaftsverkehr ... **29 Kfz/24h**

⇒ **gesamter induzierter Neuverkehr Wohnen:**

1.654 Kfz-Fahrten/24h



Verkehrserzeugung

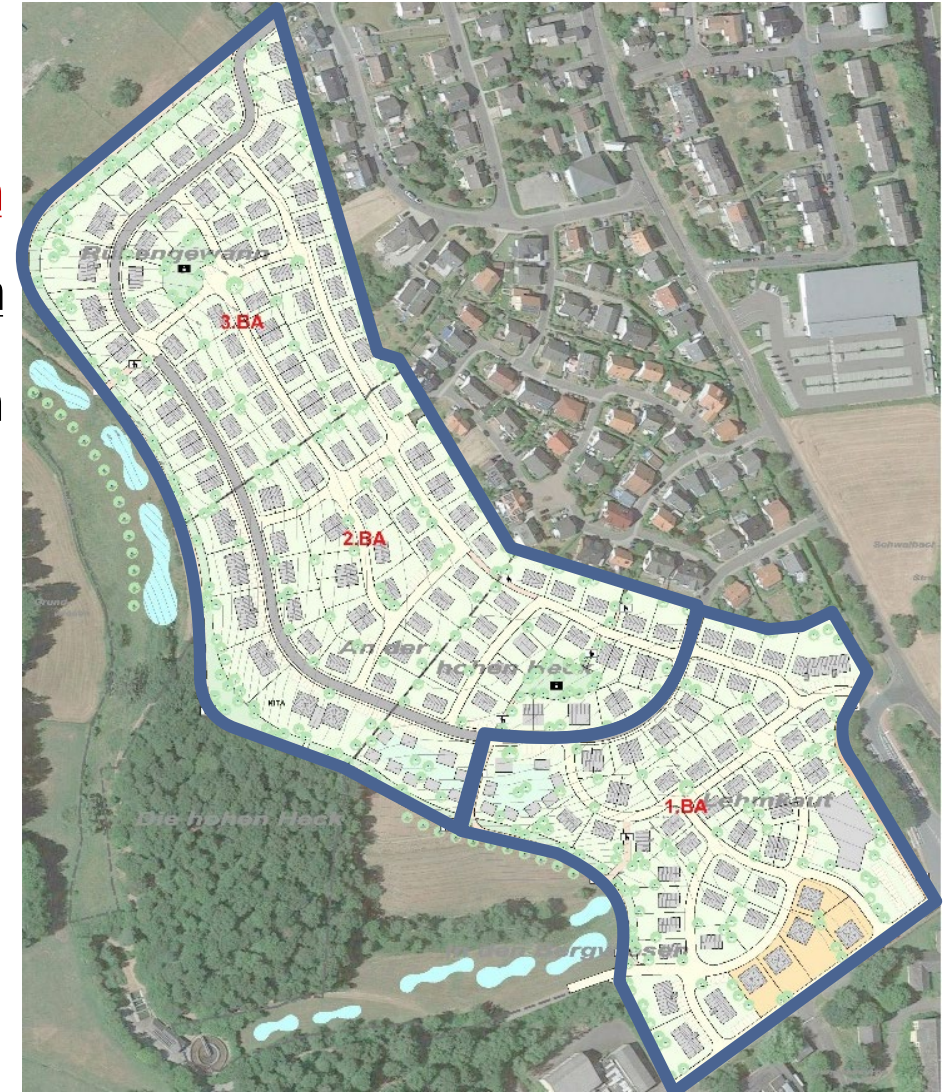
Gesamt

⇒ induzierter Neuverkehr Gewerbe: 1.654 Kfz-Fahrten/24h

⇒ induzierter Neuverkehr Wohnen: 2.090 Kfz-Fahrten/24h

⇒ induzierter Neuverkehr Gesamt: 3.744 Kfz-Fahrten/24h

Nullfall 2035: 1.182 Kfz-Fahrten/24h

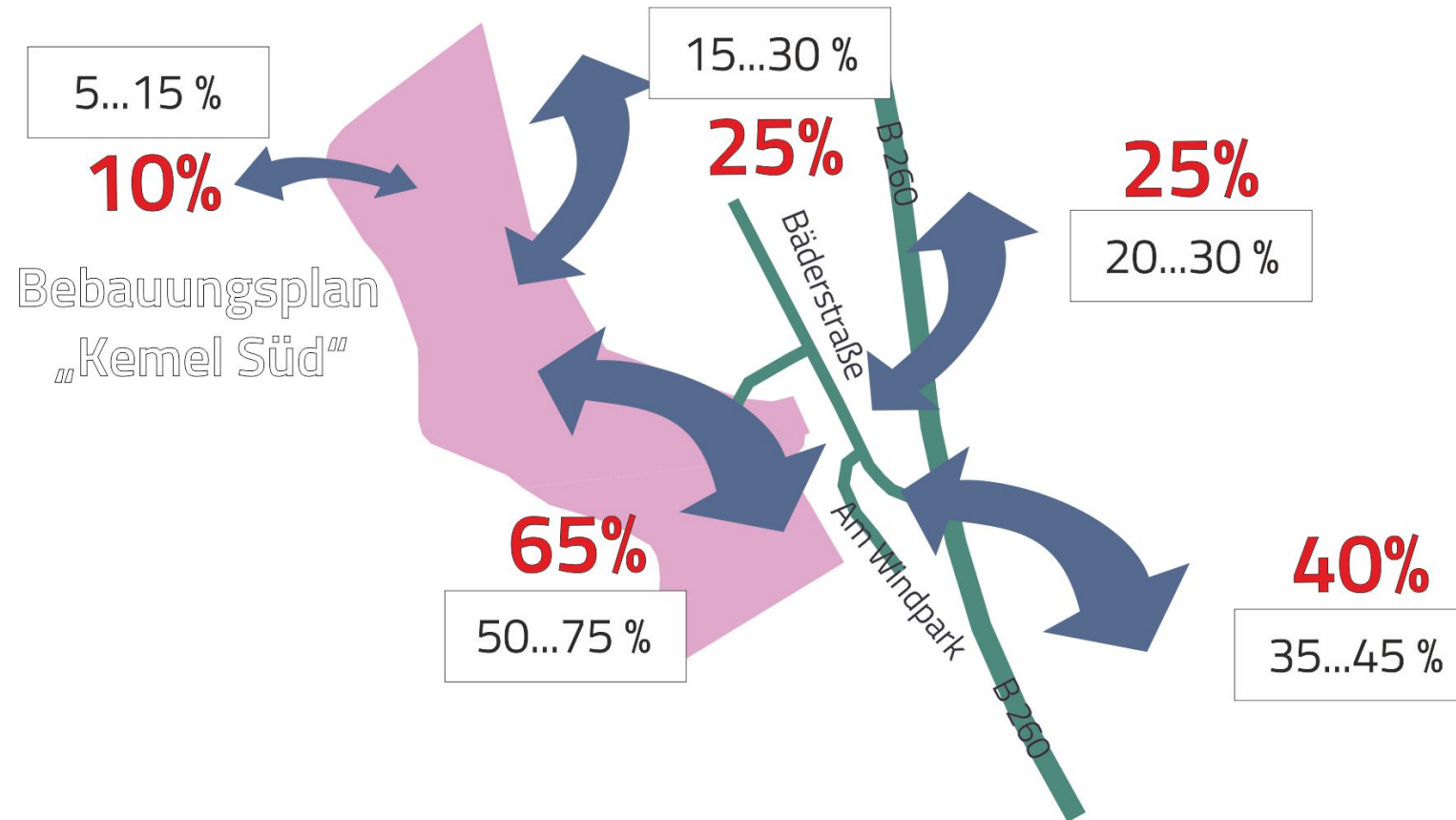




Verkehrsverteilung

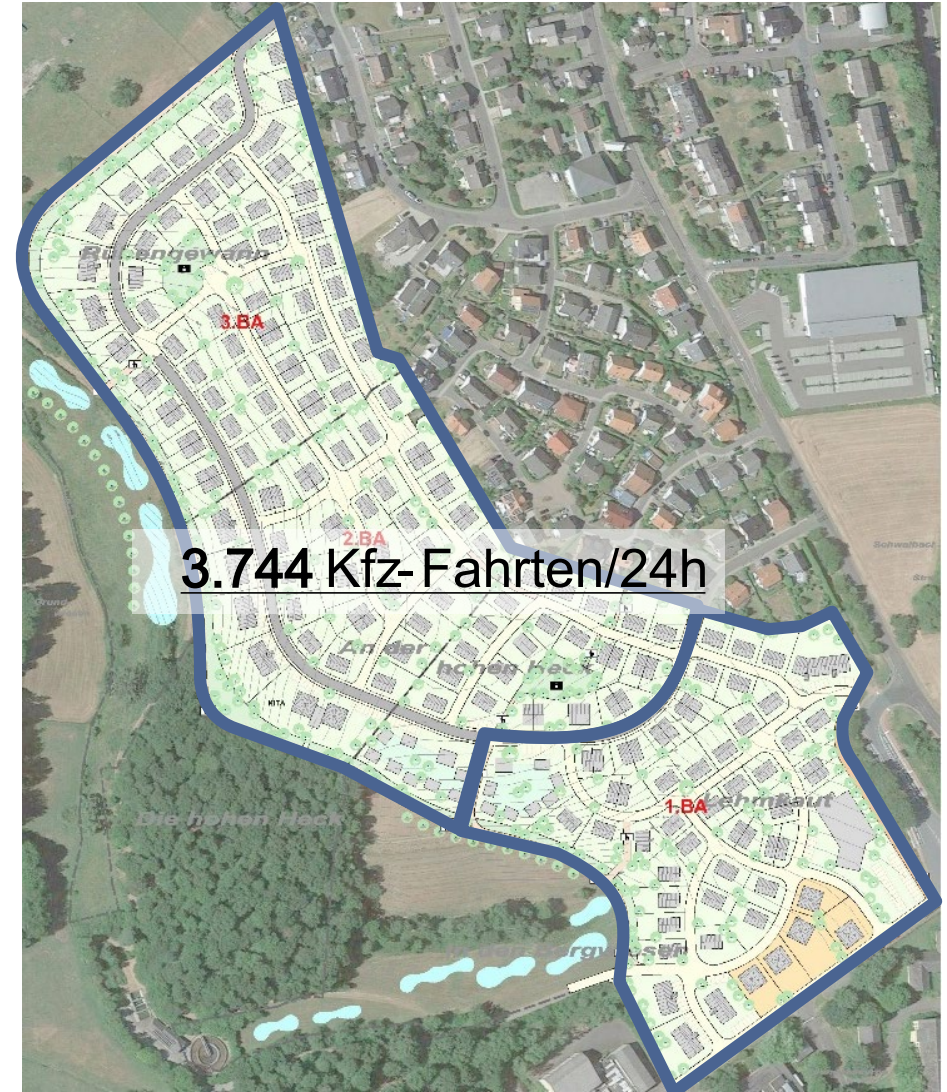
Schemaskizze der Verkehrsbeziehungen

keine detaillierte Zuordnung zu einzelnen Straßen



Leistungsfähigkeit

Verkehrsqualitätsstufen **A** **B** **C** **D** **E** **F**

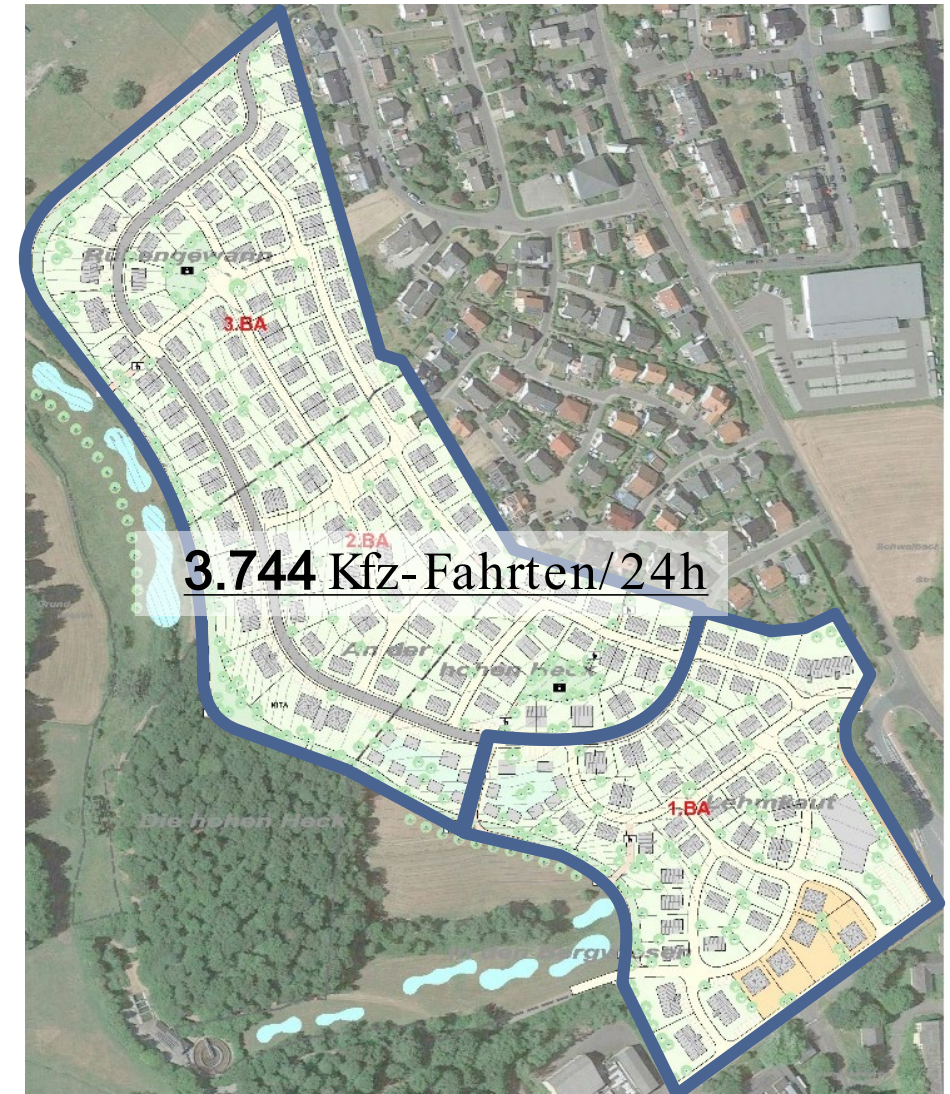


Leistungsfähigkeit

	v. Sp.-h	n.Sp.-h
⇒ Bestand 2021	A B C D E F	A B C D E F
⇒ Nullfall 2035	A B C D E F	A B C D E F
⇒ Prognose 2035	A B C D E F	A B C D E F

Die Leistungsfähigkeit des Anschlusses der Bäderstraße an die B 260 ist weder in der Analyse, noch im Nullfall und (natürlich) auch

nicht in der Prognose gegeben!



Resümee

- induzierter Neuverkehr „Kemel Süd“: ca. 3.750 Kfz/24h
- induzierter Neuverkehr Nullfall: ca. 1.200 Kfz/24h
- Ertüchtigung des KP B260/Bäderstraße unumgänglich
- Handlungsbedarf bereits im Bestand gegeben

Vielen Dank für Ihre Aufmerksamkeit!

Ihre Fragen bitte?

Freudl VERKEHRSPANUNG
Rheinstraße 4042
64289 Darmstadt
06151 99 57 35
verkehrsplanung@vpfreudl.de

