



REVENTON ASSET PARTNERS

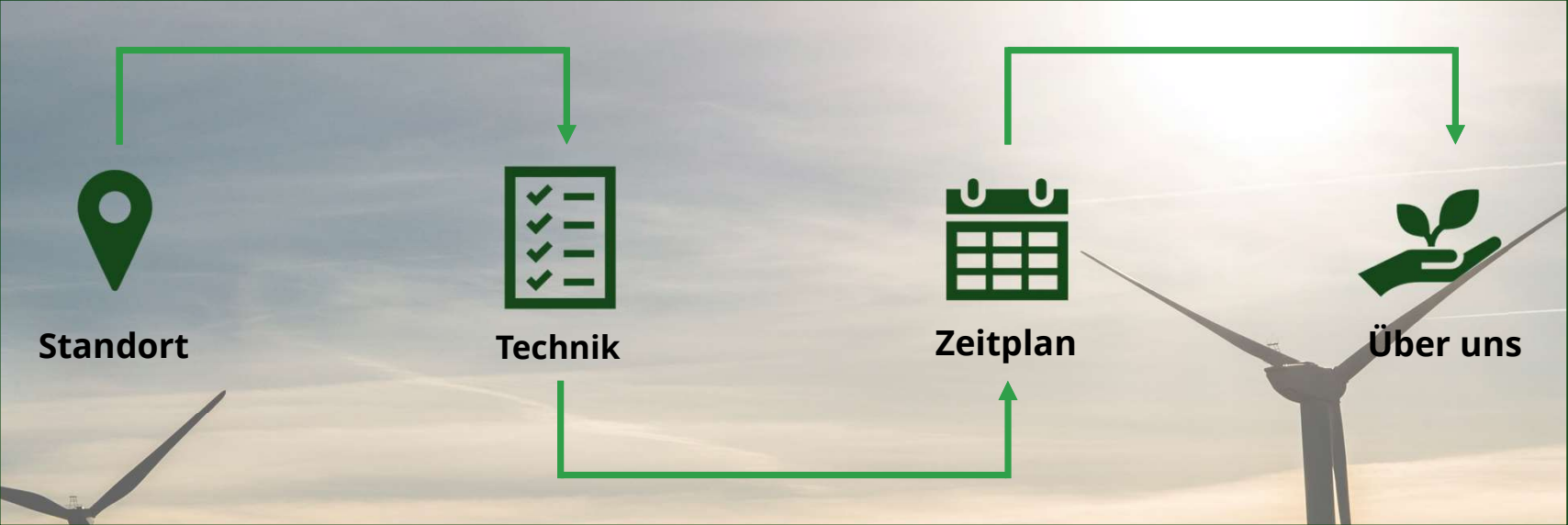
Windpark Forstgut Dornbachhof

Vorstellung Bauausschuss der Gemeinde Heidenrod

München | Februar 2022



Agenda

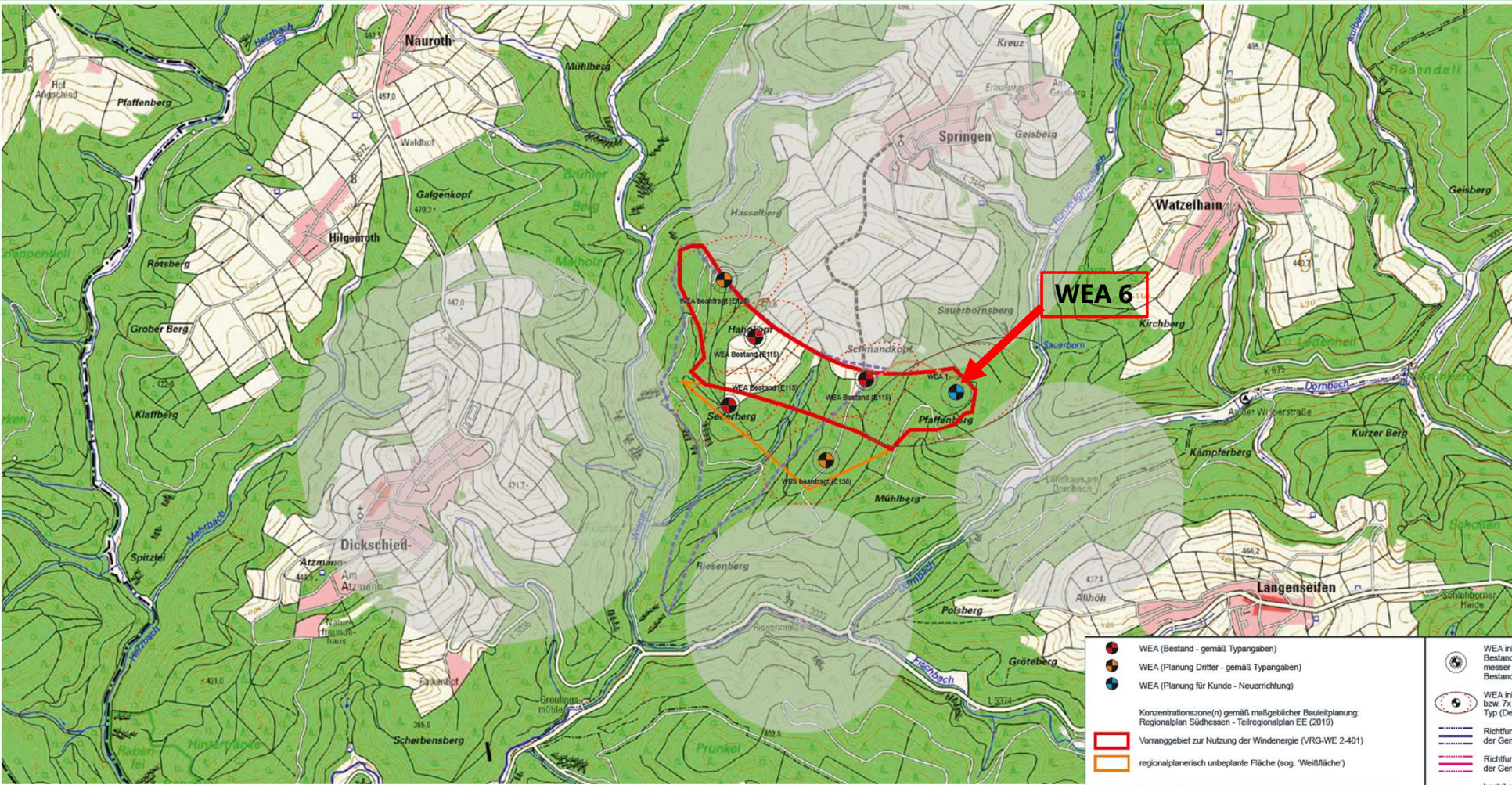


Der Standort liegt im Windvorranggebiet 2-401 angrenzend an bestehenden Windpark in Heidenrod-Springen



- Windstandort raumplanerisch geeignet
- Unmittelbar angrenzend Windpark mit 3 Anlagen (zwei weitere geplant)
- Gemeinsame Zuwegung
- Neue Kabeltrasse Richtung PV-Park soll auch für benachbarte Anlagen genutzt werden
- Laut bisher vorliegenden artenschutzfachlichen Grundlagendaten keine windenergiesensiblen Großvogelarten im relevanten Umfeld

Standort Springen: Parklayout

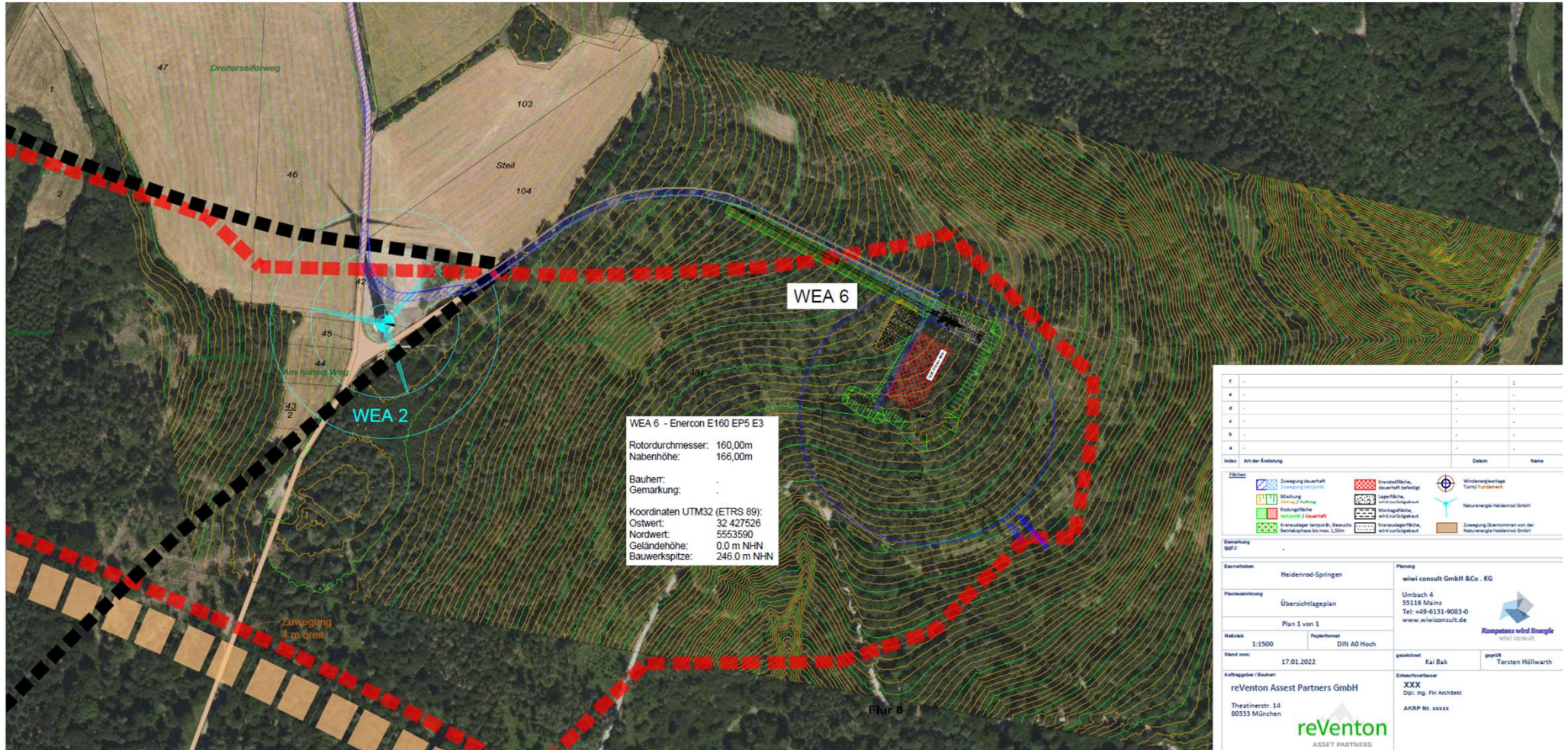


Strictly Private & Confidential

- WEA (Bestand - gemäß Typangaben)
- WEA (Planung Dritter - gemäß Typangaben)
- WEA (Planung für Kunde - Neuerrichtung)
- Konzentrationszone(n) gemäß maßgeblicher Bauleitplanung: Regionalplan Südhessen - Teilregionalplan EE (2019)
- Vorranggebiet zur Nutzung der Windenergie (VRG-WE 2-401)
- regionalplanerisch unbeeplante Fläche (sog. 'Weißfläche')
- Sondergebiet Windenergie gemäß sachlichem Teilflächenutzungsplan Windenergieerzeugung, Gemeinde Heidenrod (genehmigt Jul. 2015)
- Abstand zu nächstgelegener Wohnbebauung (geschlossene Siedlung: 1.000 m / Außenbereichswohnen: 600 m)

- WEA inkl. Rotordurchmesser und Baustradius - jeweils entsprechend Bestand oder geplantem Typ (beispielhafte Neuplanung hier: Rotordurchmesser (RD) 162 m und Nabenhöhe (NH) 166 m, bei Unsicherheiten bei Bestands-WEA Darstellung entsprechend jew. größten RD (konservativ))
- WEA inkl. Abstandsellipsen mit Vollachsen 3x und 6x RD (rot gestrichelt) bzw. 7x RD (schwarz liniert) - jeweils entsprechend Bestand oder geplantem Typ (Details wie oben)
- Richtfunk (zivil) inkl. 30 m Puffer beidseitig - grob/optisch nach FNP-Karte der Gemeinde Heidenrod - Stand 2/2015
- Richtfunk (BOS) inkl. 50 m Puffer beidseitig - grob/optisch nach FNP-Karte der Gemeinde Heidenrod - Stand 2/2015
- bestehende bereits für WEA-Nutzung ausgebaut (dunkelbraun) bzw. noch auszubauende (hellbraun) Wirtschaftswege/Zuwegung
- Hinweis / Erinnerung - zu klärender Aspekt

WEA 6: Layout & Zuwegung



Standort Springen: Visualisierung – Das Vorhaben schließt sich an den bestehenden Windpark an



- Die zusätzliche WEA fügt sich optisch nahtlos in das bestehende Landschaftsbild ein

Technik: Enercon E-160 EP5



TECHNISCHE DATEN

E-160 EP5 E3

Stand: 04/2021. Änderungen vorbehalten.

ALLGEMEIN

Nennleistung	5.560 kW
Windklasse (IEC)	IEC IIIA
Windzone (DIBt)	WZ S GK S
Anlagenkonzept	getriebelos, variable Drehzahl, Vollumrichter
Auslegungslbensdauer	20 Jahre (IEC IIIA) 25 Jahre (IEC S)
Einschaltgeschwindigkeit	2,5 m/s
Abschaltgeschwindigkeit	28 m/s
Extremwindgeschwindigkeit in Nabenhöhe (3-s-Böe)	52,5 m/s
Drehzahl	4,4 - 9,4 U/min
Umgebungstemperatur für Normalbetrieb	-10 °C bis +40 °C
Stand-by-Modus	-20 °C bis +50 °C
Netzeinspeisung / Anlagensteuerung	IGBT-Control
Netzfrequenz	50 Hz / 60 Hz
Schalleistungspegel	94,0 - 106,8 dB(A)* Ertrags- und schalloptimierter Betrieb. Weitere Modi auf Anfrage.

ROTOR

Rotordurchmesser	160 m
Blatttyp	Luvläufer mit aktiver Rotorblattverstellung

TURM

Nabenhöhe	IEC IA	IEC IIA	IEC IIIA
			120 m
			166 m

* abhängig von Nabenhöhe

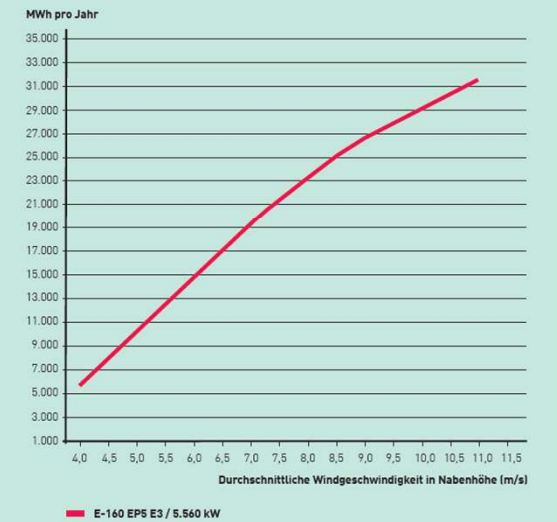
GENERATOR

Typ	Mehrpoliger Synchrongenerator (PMG)
Kühlsystem	Luftkühlung

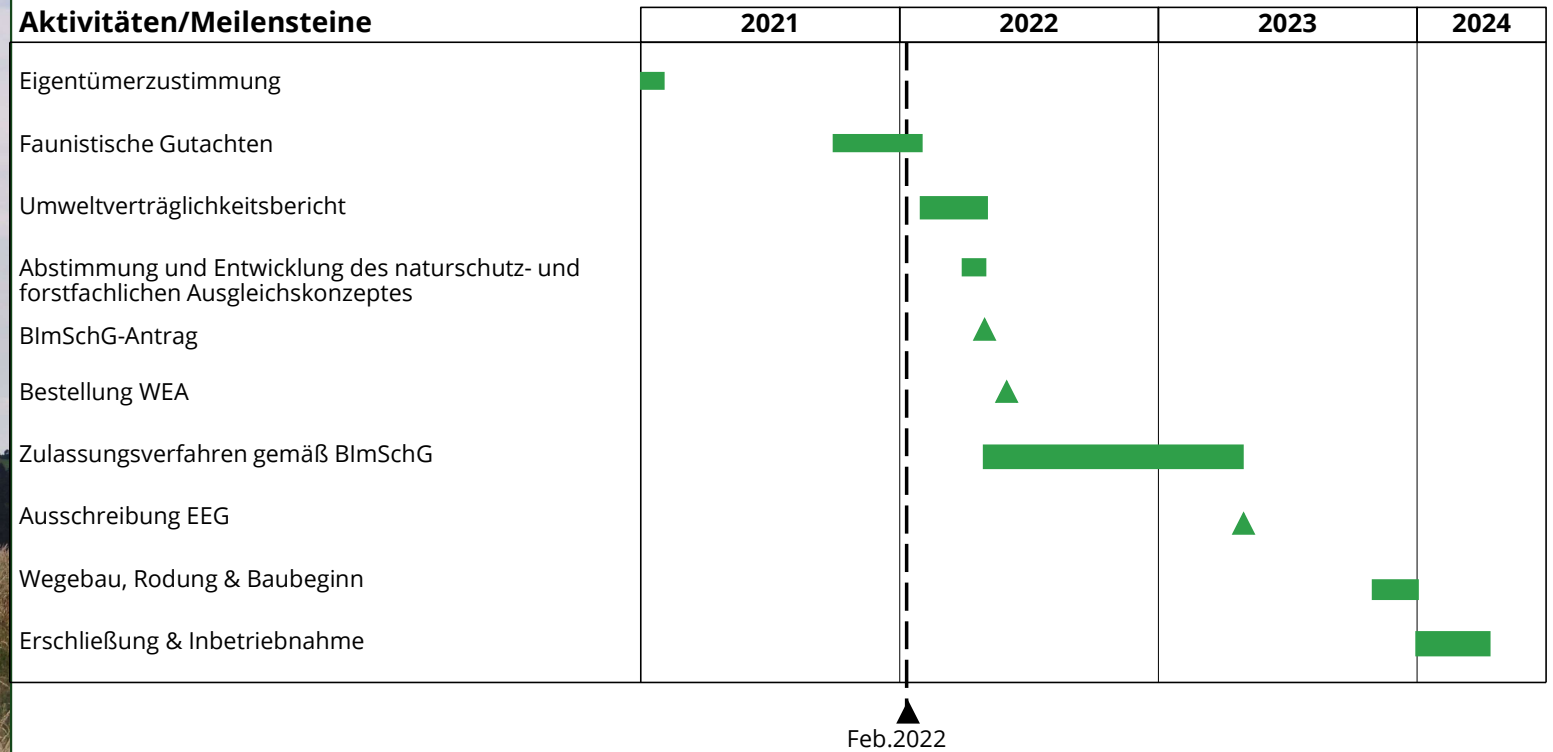
FEATURES

	STANDARD	OPTIONAL
FACTS und Transmission	x	
ENERCON SCADA	x	
Schattenabschaltung		x
Eisansatzerkennung		x
Sektor Management für WP		x
Befeuerungsmanagement für WP		x

JAHRESENERGIEERTRAG



Geplanter Ablauf



Über uns – reVenton Asset Partners stellt sich vor

reVenton Asset Partners ist eine deutsche Investmentgesellschaft mit Sitz in München, die sich auf nachhaltige Infrastrukturinvestitionen im europäischen Raum spezialisiert hat. Hinter reVenton stehen deutsche Familienunternehmer, die den ökologischen Wandel aktiv mitgestalten wollen - Nachhaltig und langfristig orientiert, mit regionalen Partnern und lokaler Wertschöpfung. Der derzeitige Investmentfokus liegt auf Wind- und PV Projekten in Deutschland, die ausnahmslos in enger Kooperation mit Landeigentümern, Gemeinden, lokalen Landwirten und umsetzungsstarken Partnern in der Entwicklungs- und Realisierungsphase durchgeführt werden. Da mit reVenton der Endinvestor diese Projekte von Anfang an begleitet, stellen wir sicher, dass langfristig tragfähige Strukturen vor Ort eine höhere Bedeutung beigemessen wird als kurzfristigem Profit.



MARC NIEM

Managing Partner

- Managing Partner at reVenton Asset Partners
- Advisory Board Robur ELMOBIS
- Managing Director at BayWa r.e. Operation Services
 - O&M: >8 GW wind & solar assets under management
 - HV maintenance
 - Construction and servicing of e-mobility infrastructure
- Multiple years in management positions at Knorr-Bremse
- Dipl.-Ing Mechanical Engineering, RWTH Aachen University (GER)



Dr. CAMILLO KHADJAVI

Managing Partner

- Managing Partner at reVenton Asset Partners
- COO at HDI International AG
 - 5 years of M&A experience
 - Managed portfolio of companies with EUR 1.5 bn revenues
- Senior Executive at Munich Re for 6 years
- Managing Director Fichtwald Energy GmbH developing wind & solar assets on family land since 2012
- Doctor iur. Universität Konstanz

Unsere Partner – Das Greenpeak Team



DANIEL BERINGER

Managing Partner

- CEO and founder of ROBUR
- Foundation and development of companies with over 4,000 employees and €400m turnover
- Founder of ROBUR (Industry Service), valantic (IT-Service), MHP (Hotel Operation Service), ROCKSTONE (Real Estate Service) WEBTOGO (IT-Service)
- Business development at Teledyne-Lecroy, NY
- Harvard Presidents Programm, (USA)
- MA Economics, NYU (USA)
- BA of PPE, Keele University (UK)



FLORIAN KOPP

Managing Partner

- COO and founder of ROBUR
- Broad experience as CEO of a medium-sized company in calibration and measurement services
- Consultant with Booz & Company/Booz Allen Hamilton and Theron Business Consulting
- Experience in M&A transactions and post merger integration with focus on sustainability
- Dipl.-Kaufmann, European Business School (D)



JENS CREMER

Managing Partner

- CFO and founder of ROBUR
- VP at Starwood Capital and Westbrook Partners with over €5 billion in completed real estate and infrastructure transactions
- Several years of M&A and corporate finance experience at UBS and JP Morgan
- Management consultant for industrial companies
- BA in Economics & International Studies, Yale University (USA)



DR. MICHAEL RUOFF

Managing Partner

- Partner and CFO at Think.Health Ventures
- General counsel at PharmaLex for acquisitions of a global buy & build strategy
- Various positions as lawyer and general counsel in the M&A area, for example at investment companies like AUCTUS and Aurelius AG
- Dr. in Law, LMU (D)
- Dipl.-Kaufmann, LMU (D)